

CATÁLOGO DE CURSOS DE IPR



ipr

915 655 310 | www.iprformacion.es | formacion@iprprevencion.es

Nuestras instalaciones -Calle Santoña

MADRID nuestra sede

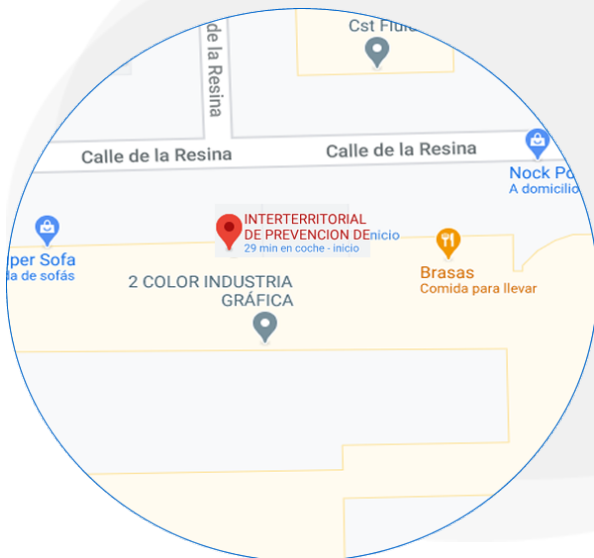


En **Madrid**, nuestra sede principal, situada en la **Calle Santoña, 35 y 26**, en la que se sitúa nuestro departamento técnico y de formación donde contamos con seis aulas teóricas dotadas de equipamiento, medios audiovisuales y pedagógicos para **garantizar la calidad de la formación**. El centro médico de salud labora, que dispone mas de 200 m² destinados a Vigilancia de la salud-



Nuestras instalaciones -Calle de la Resina

MADRID calle De la Resina



En **Madrid, en la calle De la Resina**, disponemos de una nave industrial destinada a la formación teórico-práctica de trabajadores y trabajadoras. Esta nave tiene unas amplias dimensiones para realizar todo tipo de formación en seguridad laboral. Con una altura libre de 6 metros y 350 m² de instalaciones multidisciplinares, que están divididas en tres aulas teóricas y **una zona principal de prácticas dotada de sistemas de simulación para el aprendizaje.**



Igualmente, las aulas de la nave están equipadas con medios audiovisuales suficientes para garantizar la calidad de la formación. Tanto estas como el propio espacio de la nave, están disponibles también para ser alquilados por empresas dispuestas a darles algún uso a los aularios o la nave en sí.

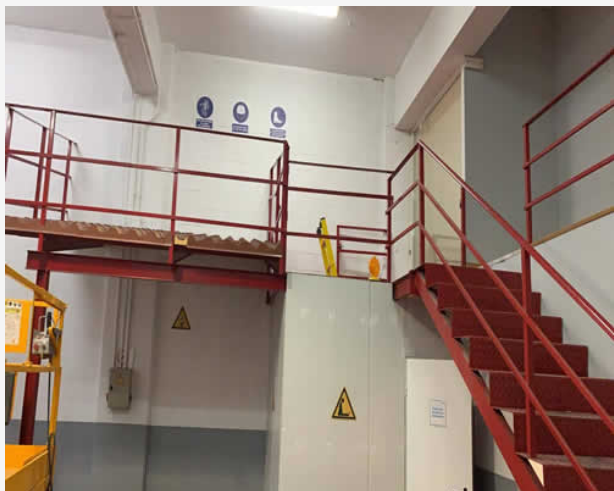
Equipada con equipos de trabajo reales como:

Carretillas elevadoras.
Plataforma elevadora de tijera.
Instalaciones simuladas para la formación práctica como es una cubierta para el trabajo en alturas.
Cubo ciego para la formación en espacios confinados; postes de hormigón y madera para el trabajo en proximidad de tensión.
Cuadro eléctrico de prácticas con embarrado.

Toda la formación se realiza con el uso de los equipos de protección individual necesarios para asegurar la integridad del alumno/a en todo momento y supervisado por nuestro personal técnico.

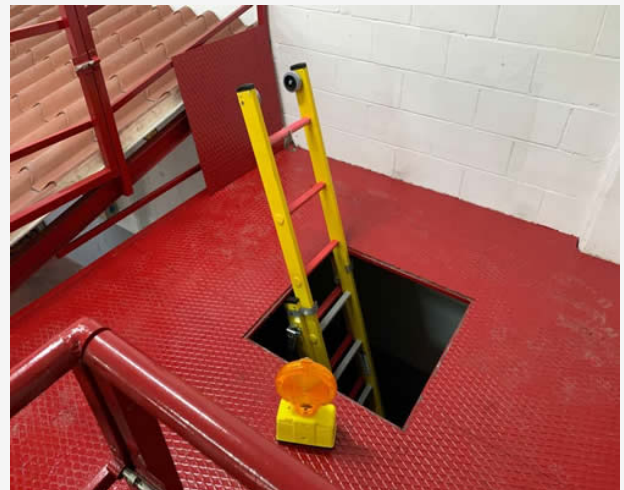
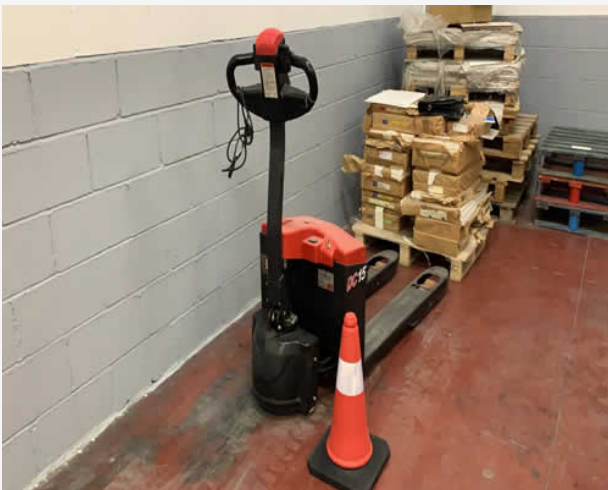
Instalaciones -Calle de la Resina

MADRID calle De la Resina



Equipamiento -Calle de la Resina

MADRID calle De la Resina



Catálogo de cursos Teórico-práctico

Trabajos en altura



Formación teórico-práctica dirigida a personas que realizan tareas a más de 2 metros de altura. Cuenta con una gran carga lectiva práctica

Espacios confinados



Formación teórico-práctica dirigida a personas con o sin experiencia que realicen o vayan a realizar tareas en espacios confinados

Plataformas elevadoras



Formación teórico-práctica dirigida a Operarios de plataformas elevadoras.

Carretillas elevadoras



Conocerás todos los procedimientos implicados en el manejo de la carretilla elevadora

Apilador eléctrico



Aprenderemos a utilizar de una manera segura, el apilador eléctrico.

Emergencia



En esta formación, teórico-práctica te ayudaremos instalaciones,...Se practicará la Reanimación Cardiopulmonar con la ayuda del maniquí de primeros auxilios. Aprenderás a utilizar un DESA.

Trabajos en altura

Tipo

teórico-práctico

Duración

8 horas

**Adaptado al R.D.
2177/2004**

Formación teórico-práctica dirigida a personas que realizan tareas a más de 2 metros de altura. Cuenta con una gran carga lectiva práctica



Formación teórico-práctica dirigida a personas que realizan tareas a más de 2 metros de altura. Cuenta con una gran carga lectiva práctica en la que se realizarán las actividades de:

- colocación del arnés (colocación, uso y revisión interna).
- línea de anclaje transportable en cinta
- dispositivo anticaídas retráctil.
- manipulación de cargas en altura.
- uso de escaleras de mano de andamios apoyados.
- trabajo en cubiertas y planos inclinados
- técnicas de salvamento de personas accidentadas en altura

Espacios confinados

Tipo

teórico-práctico

Duración

8 horas

Formación teórico-práctica dirigida a personas con o sin experiencia que realicen o vayan a realizar tareas en espacios confinados



Impartimos formación teórica junto a una amplia carga lectiva práctica en la que se realizarán **prácticas sobre las actuaciones previas a la entrada a un espacio confinado** y durante la realización de los trabajos.

Plataformas elevadoras

Tipo

teórico-práctico

Duración

8 horas

Con o sin experiencia

Formación teórico-práctica dirigida a Operarios de plataformas elevadoras.



Formación teórico-práctica dirigida a Operarios de plataformas elevadoras.

El objetivo es adquirir conocimientos de seguridad necesarios para la utilización de la plataforma.

Además de una parte teórica muy importante, iremos a la **zona de prácticas y con un experto**, aprenderemos a reconocer de entorno y la señalización de la zona de trabajo, se realizará un reconocimiento visual perimetral de la máquina, veremos los componentes principales: identificación y función.

- Se llevarán a cabo comprobaciones e inspección previa al uso, puesta en marcha y parada de la máquina, procedimientos correctos de operación de cada una de las funciones de seguridad.
- Maniobrabilidad de la máquina en circuito de prácticas .
- Rescate y procedimientos de bajada de emergencia.
- Procedimiento adecuado para estacionar la máquina en su posición de transporte/parada de la máquina.
- Procedimientos correctos de operación de cada una de las funciones de seguridad.
- Maniobrabilidad de la máquina en circuito de prácticas.
- Rescate y procedimientos de bajada de emergencia.
- Procedimiento adecuado para estacionar la máquina en su posición de transporte.

Carretillas elevadoras

Tipo

teórico-práctico

Duración

8 horas

Con o sin experiencia

Conocerás todos los procedimientos implicados en el manejo de la carretilla elevadora



Formación teórico-práctica dirigida a conductores con o sin experiencia que manejen una carretilla elevadora.

Conocerás todos los procedimientos implicados en el manejo de la carretilla elevadora. Además de una extensa teoría sobre la carretilla se realizarán prácticas que ayuden a conocer:

- Partes de la máquina.
- Control visual de características.
- Mantenimiento, mandos, placas, manuales.
- Comprobación de puesta en marcha, dirección frenos, claxon, etc.
- Maniobras sin carga, desplazamiento en ambas direcciones, velocidades, giros, frenadas, utilización en rampas.
- Maniobras similares con cargas
- Colocación y retirada de cargas en estanterías, apilado y retirado de cargas en superficie libre.
- Gráfico de cargas, comprobación efecto de las dimensiones de la carga con accesorios, pinzas, contenedores, pescantes.

Apilador eléctrico

Tipo

teórico-práctico

Duración

8 horas

Con o sin experiencia

Aprenderemos a utilizar de una manera segura, el apilador eléctrico.



Formación teórico-práctica dirigida a conductores con o sin experiencia que manejen una carretilla elevadora.

Conocerás todos los procedimientos implicados en el manejo de la carretilla elevadora. Además de una extensa teoría sobre la carretilla se realizarán prácticas que ayuden a conocer:

- Partes de la máquina.
- Control visual de características.
- Mantenimiento, mandos, placas, manuales.
- Comprobación de puesta en marcha, dirección frenos, claxon, etc.
- Maniobras sin carga, desplazamiento en ambas direcciones, velocidades, giros, frenadas, utilización en rampas.
- Maniobras similares con cargas
- Colocación y retirada de cargas en estanterías, apilado y retirado de cargas en superficie libre.
- Gráfico de cargas, comprobación efecto de las dimensiones de la carga con accesorios, pinzas, contenedores, pescantes.

Emergencia

Tipo

teórico-práctico

Duración

8 horas

Con o sin experiencia

En esta formación, teórico-práctica te ayudaremos instalaciones,...Se practicará la Reanimación Cardiopulmonar con la ayuda del maniquí de primeros auxilios. Aprenderás a utilizar un DESA.



Emergencia.

En esta formación, teórico-práctica te ayudaremos a

- Conocer el edificio y sus instalaciones, la peligrosidad de los distintos sectores y los medios de protección disponibles.
- Conocer los incumplimientos referentes a la normativa vigente y las necesidades prioritarias.
- Garantizar la fiabilidad de todos los medios de protección y las instalaciones generales.
- Evitar las causas origen de las emergencias.
- Disponer de personas organizadas, formadas y adiestradas que garanticen rapidez y eficacia en las actuaciones emprender para el control de las Emergencias.
- Tener informados a todos los ocupantes del edificio de cómo deben actuar ante una emergencia y en condiciones normales para su prevención.
- Contactar con los posibles medios externos (bomberos, policía, servicios sanitarios) con el objeto de que conozcan la exacta ubicación de la empresa, como los posibles riesgos que nos lleven a una situación de emergencia.
- Instalar medios de detección rápida con el fin de dar la alarma y evacuar a las personas.

Primeros auxilios.

Impartido por sanitarios de nuestro equipo médico te ayudaremos a adquirir los conocimientos elementales para poder prestar una ayuda eficaz a las víctimas de los accidentes más frecuentes en el medio laboral.

Tendrás los conocimientos suficientes para identificar las lesiones más frecuentes en el entorno laboral y conocerás las formas de actuación más adecuadas en el caso de accidente, tanto propio como de compañeros.

Se practicará la Reanimación Cardiopulmonar con la ayuda del maniquí de primeros auxilios.

Aprenderás a utilizar un DESA.